

MAISON de la
POÉSIE
des Hauts de France

ANNUAIRE

des
intervenants



Agréée Jeunesse et Education Populaire depuis 2008
Agréée Education Nationale depuis 2011
Association reconnue d'intérêt général

MAISON de la POÉSIE des Hauts de France

La Maison de la Poésie des Hauts-de-France , forte de près de trente ans d'expérience dans le domaine de l'animation poétique, vous présente ses intervenants, auteurs, éditeurs, aux quatre coins de la région. Construisons ensemble des propositions, joyeuses, originales, diverses, d'animations, ateliers, conférences, débats, adaptées à vos publics !



MAISON de la POÉSIE des Hauts de France

Isabel Asunsolo

Territoire : Oise, Hauts-de-France et région Parisienne.

Bio : Poète franco-espagnole, aime les formes courtes telles que le haïku. Surtout : aime autant écrire que faire écrire, dans ses deux langues et en anglais aussi. La nature, les saisons, et la vie dehors sont ses sources d'inspiration (avec les abeilles)...

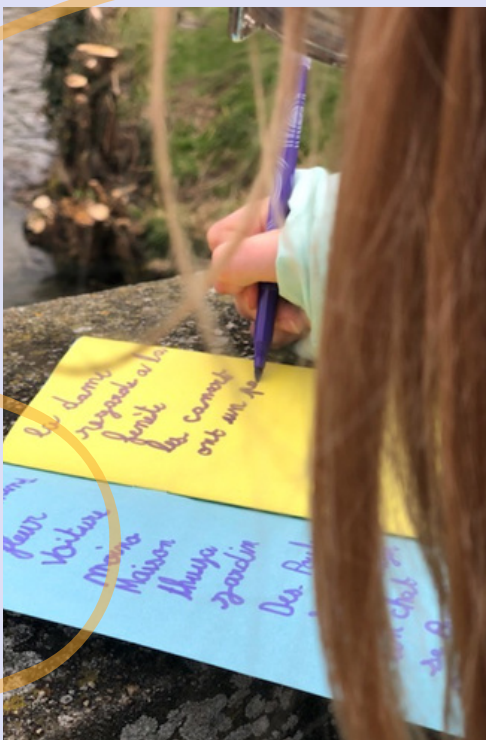
Propositions : Balade-haïku pour écrire dehors. Les haïkus écrits peuvent être calligraphiés, traduits, illustrés...

Des ateliers de poésie rimée et rythmée sont possibles aussi.

Public : tous, tous âges, encore mieux si mélangés. Familles et enfants petits bienvenus.



Balade-haïku



MAISON de la POÉSIE des Hauts de France



Poésie
jeunesse

Patricia Castex Menier

Territoire : Hauts-de-France et Ile -de-France

Bio : Ancienne professeur de lettres, Patricia compte une trentaine de publications poésie chez différents éditeurs dont Cheyne éditeur, Henry, Al Manar, Vincent Rougier, L'Amourier...

Propositions : Rencontres avec des classes du primaire et secondaire, ateliers d'écriture pour public scolaire, lectures et débat en médiathèque jeunesse et adultes

Public : Tout public



MAISON de la POÉSIE des Hauts de France



L'une des plus grandes
poètes de la région

Arlette Chaumorcel

Territoire : Flandres

Bio : Poète et romancière, elle est membre de plusieurs jurys littéraires d'envergure nationale. Arlette est également présidente d'honneur et cofondatrice de notre Maison de la Poésie. "*Toute une vie de poésie*"
Intervenante et conférencière, elle intervient et anime des ateliers de poésie en direction de tous les publics. Arlette Chaumorcel présente son œuvre poétique à la demande des professeurs, dans le cadre de l'épreuve littéraire du baccalauréat où sont présentés ses textes.

Propositions : Ateliers d'écriture, lectures de poèmes, présentation et conférence autour d'un auteur... Arlette intervient par exemple en classe de première autour d'Apollinaire.

Public : Tout public





MAISON de la POÉSIE des Hauts de France

Amandine Dhée

Territoire : Hauts-de-France

Bio : autrice et comédienne, Amandine Dhée anime régulièrement des ateliers d'écriture auprès de différents publics en s'inspirant de poésies classiques et contemporaines. Ses deux mots d'ordre : plaisir et bienveillance !

Propositions : Ateliers d'écriture, lecture à voix haute, création collective avec des plasticien(ne)s ou des musicien(ne)s, animation de scènes ouvertes.

Public : Tout public à partir de la primaire

Lecture à voix haute

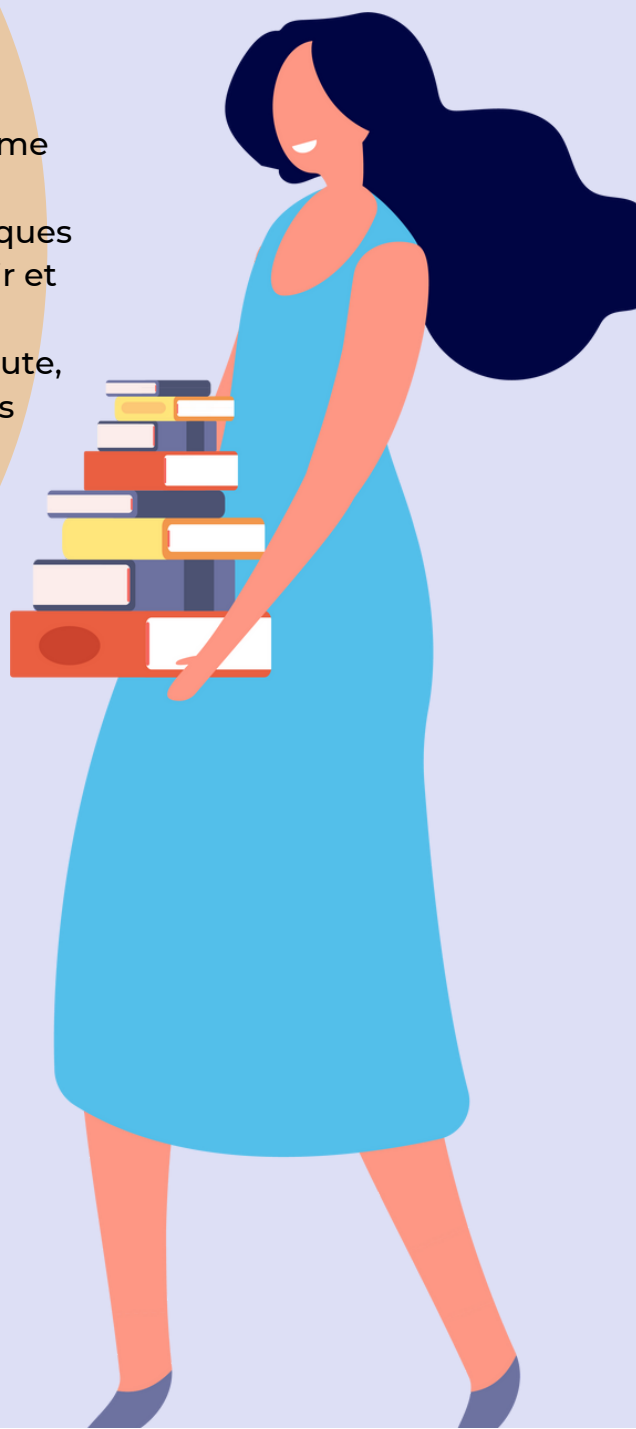


Illustration et poésie

MAISON de la POÉSIE des Hauts de France

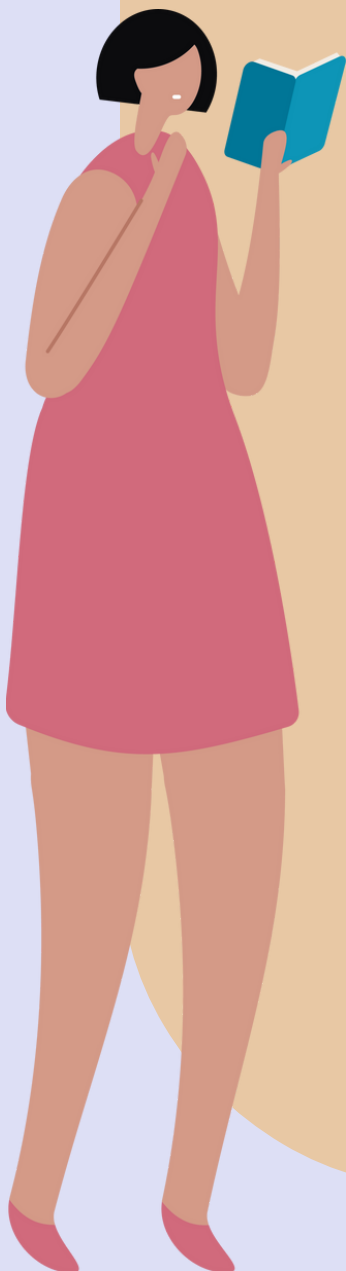
Erlina Doho

Territoire : Oise

Bio : Artiste peintre illustratrice originaire de Bali. A étudié et est diplômée de l'Ecole des Beaux-Arts de Jogjakarta (Indonésie) et à l'Académie Nationale des Beau-Arts de Pékin (Chine)

Propositions : Illustration de livres ;
création et animation de peinture collective ;
performance art visuel individuelle ou collective ;
animation d'atelier de peinture-illustration ;
création de livre d'art et de poésie

Public : tout public (de 3 ans à 103 ans)



MAISON de la POÉSIE des Hauts de France

Guillaume Guérard

Territoire : Bassin minier

Bio : Poète, conteur, auteur, Guillaume Guérard anime des ateliers d'écriture avec ou sans thématique, à destination de tous publics depuis plus de neuf ans. Ses forces : sa simplicité, son adaptation et sa pédagogie.

Propositions : Ateliers d'écriture, jeux poétique, valise des mots, consultation poétique...

Public : Tout public

*Brigade
d'intervention
poétique*



MAISON de la POÉSIE des Hauts de France

Construire en papier

Amandine Hubert

Territoire : hauts-de-France

Bio : Directrice des éditions Vous êtes ici. La maison d'édition propose de porter un regard différent sur la nourriture et la cuisine, à travers des publications ludiques et des ateliers variés. Amandine crée également des ouvrages culinaires pour des structures collectives et développe un système d'impression interne, hyper écologie (la risographie).

Propositions : Ateliers Paper-Toys Légumes, ateliers d'exploration du goût, ateliers de découvertes culinaires, ateliers grafico-culinaires... Création d'ateliers sur mesure possible, toujours autour du thème de l'alimentation.

Public : Tout public



MAISON de la POÉSIE des Hauts de France

Cyprienne Kemp

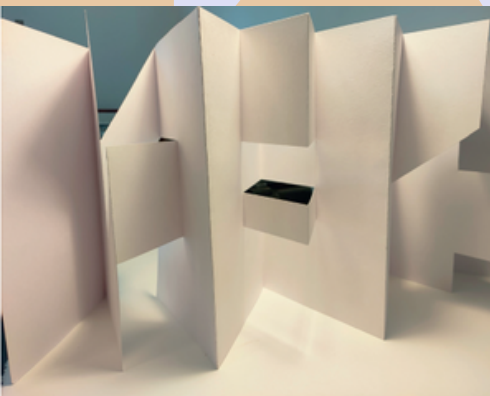
Territoire : Métropole lilloise élargie

Bio : éditrice et artiste du livre. En tant qu'artiste du livre, elle intervient pour des projets, à court comme long terme, auprès de tout types de structure. Cyprienne enseigne également à l'université. Durant 7 ans, elle est intervenue auprès du jeune public au musée La Piscine (Roubaix).

Propositions : reliure, livre d'artiste, gravure, la chaîne du livre expliquée (avec matériel)

Sur demande : catalogue et photos d'ateliers

Public : de 5 ans à adulte, jeunes de la PJJ



Livres d'artistes

MAISON de la POÉSIE des Hauts de France

Lydia Lardet Szafulski

Territoire : Artois Lys Romane, ponctuellement toute la région.

Bio : Ancienne Monitrice Educatrice, Lydia Lardet Szafulski à participer à la création d'un album dans la collection traverse aux éditions Colères du présent. Elle vole désormais de ses propres ailes et vient de sortir son premier album jeunesse. Elle est à l'initiative de l'association Les RéCréations d'Haida et compagnie qui à pour objet la création d'ateliers et la diffusion artistique en milieu rural.

Propositions : Ateliers d'écriture, art postal, journal créatif.

Public : tout public



Art postal



MAISON de la POÉSIE des Hauts de France

Jean Le Boël

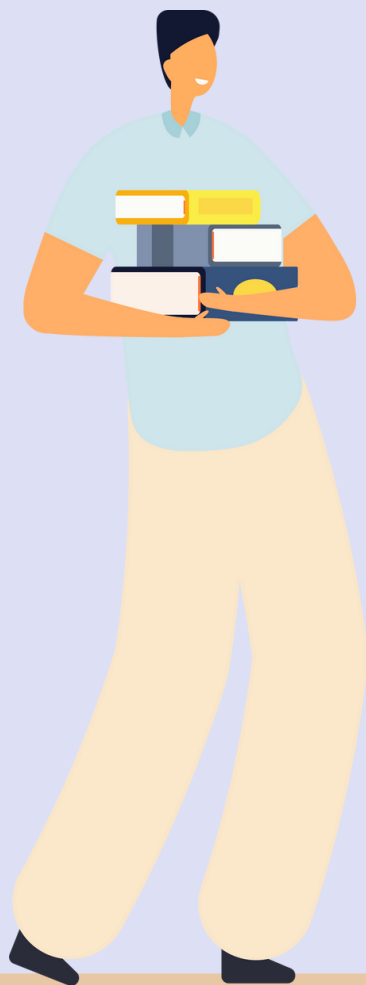
Territoire : littoral, Hauts-de-France

Bio : Animateur des Éditions Henry et d'Écrit(s) du Nord. Secrétaire de la Maison de Poésie – Fondation Émile Blémont à Paris. **Une dizaine de romans ou récits, deux essais et huit livres de poésie ;** contribution à de nombreuses revues ou ouvrages collectifs. Bourse Poncetton de poésie de la SGDL pour Le Paysage immobile en 2009. Prix Mallarmé 2020 pour jusqu'au jour.

Propositions : animation d'ateliers d'écriture et de diction, en milieu scolaire (tous les niveaux), hospitalier ou autre.

Public : tout public

Littérature



MAISON de la POÉSIE des Hauts de France

Bénédicte Lefeuvre

Territoire : Cabbalr

Bio : Auteure de plusieurs ouvrages, administratrice de la Maison de la Poésie, présidente de l'association « Jeux de papier, Je de paroles »

Propositions : animations et ateliers thématiques à partir du jeu, entre écriture, peinture et oralité.

Public : Tout public



Jeux de paroles



Claire Lengagne

Territoire : Béthune - Lillers - Bruay La Buisnière

Bio : Professeure des écoles spécialisée et intervenante en yoga, Claire propose des séances de yoga pour favoriser le développement du bébé jusqu'à l'épanouissement de l'adolescent.

Elle s'intéresse aux interactions entre l'art et le yoga.

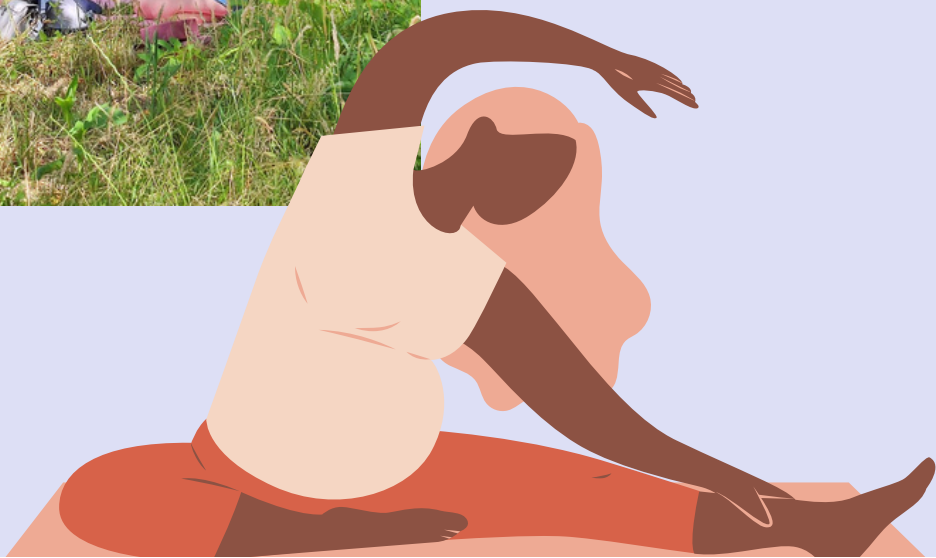
Propositions : yoga et poésie

Public : du bébé (accompagné de ses parents) jusqu'à l'adolescent (collège). Enfants avec besoins éducatifs particuliers.

En individuel ou collectif

Yoga et poésie

MAISON de la
POÉSIE
des Hauts de France





MAISON de la POÉSIE des Hauts de France

Hervé Leroy

Territoire : métropole lilloise, Hauts-de-France

Bio : Journaliste, auteur, formateur à l'École supérieure de journalisme de Lille, Hervé est intervenu en écoles primaires, collèges, lycées, en établissements pénitentiaires, en musées, médiathèques, lieux de mémoire, maisons de retraite, auprès de missions locales, d'associations de patients...

Propositions : **Ecrire pour le plaisir. Ecrire, jouer avec les mots.** Tout oser. Par la poésie, il s'agit simplement d'échanger, de rire, de s'émouvoir, de partager, de se confronter...

Public : Avec les mots, tout est toujours possible de 7 à 117 ans !

Oser avec les mots



MAISON de la POÉSIE des Hauts de France

Coline Marescaux

Territoire : Hauts-de-France.

Bio : Coline crée des formes et des créations poétiques originales, singulières, et performatives, dans l'espace public, au supermarché, chez l'habitant, dans des festivals.

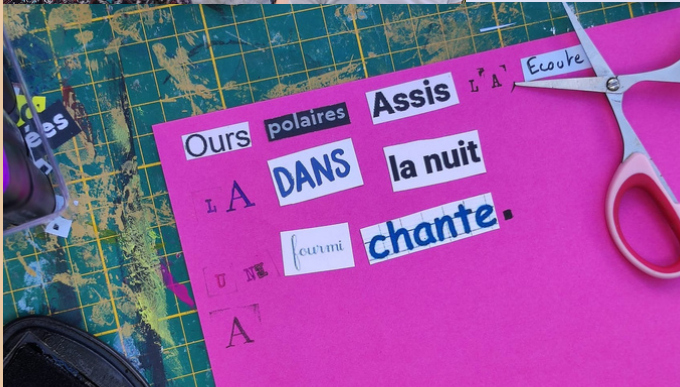
Propositions : atelier d'écriture, lecture-concert, lecture performée seule ou avec d'autres écrivains

Public : tout public



Chercheuse
poétique

Du merveilleux dans l'ordinaire



MAISON de la POÉSIE des Hauts de France



Sophie Selliez

Territoire : Béthune et alentours

Bio : autrice de romans, romans jeunesse et capsules poétiques, Sophie aime la démarche de transmission et va à la rencontre de publics de tout âge en tant que facilitatrice de créativité. *Je ne vous apprend pas à faire, je vous apprend à vous faire confiance et à vous autoriser !*

Propositions : lecture d'extraits d'œuvres, ateliers de landart, poésie en kit, écriture à partir du support photographique, partage de pratique autour du journal artistique

Public : Tout public

MAISON de la POÉSIE des Hauts de France



Dimitri Vazemsky

Territoire : Hauts-de-France, et ailleurs

Bio : Un penchant pour le poétique, une espèce de bazar dont personne ne sait vraiment ce que c'est mais qui englobe tout un tas de bidules. Du langage mais aussi de l'image, écrivain, éditeur, artiste, dessinateur, photographe, ce vague formel lui permet de respirer, voire même d'essayer de comprendre le monde plus complexe qu'il n'est présenté, voire même y chercher de nouvelles pistes, pour être, en poésie.

Propositions : ateliers letterboxes

Public : Tout public



écrire sur le paysage



MAISON de la POÉSIE des Hauts de France

Camille Zabka

Territoire : Hauts-de-France

Bio : Romancière et traductrice, Camille Zabka a enseigné les Lettres pendant une dizaine d'années en France et à l'étranger, avant de se consacrer à l'écriture et à l'animation d'ateliers.

Deux romans publiés aux éditions de l'Iconoclaste.

Propositions : Camille anime des ateliers d'écriture, autour de la poésie et du roman.

Pendant les ateliers, elle propose aussi aux participants d'illustrer leurs créations, à l'aide de techniques diverses comme la gravure, le monotype ou le diorama..

Public : Tout public, à partir de 8 ans.



Création littéraire



MAISON de la
POÉSIE
des Hauts de France

CONTACT

Stéphanie Morelli

06 74 72 32 86

directionmdphdf@gmail.com

